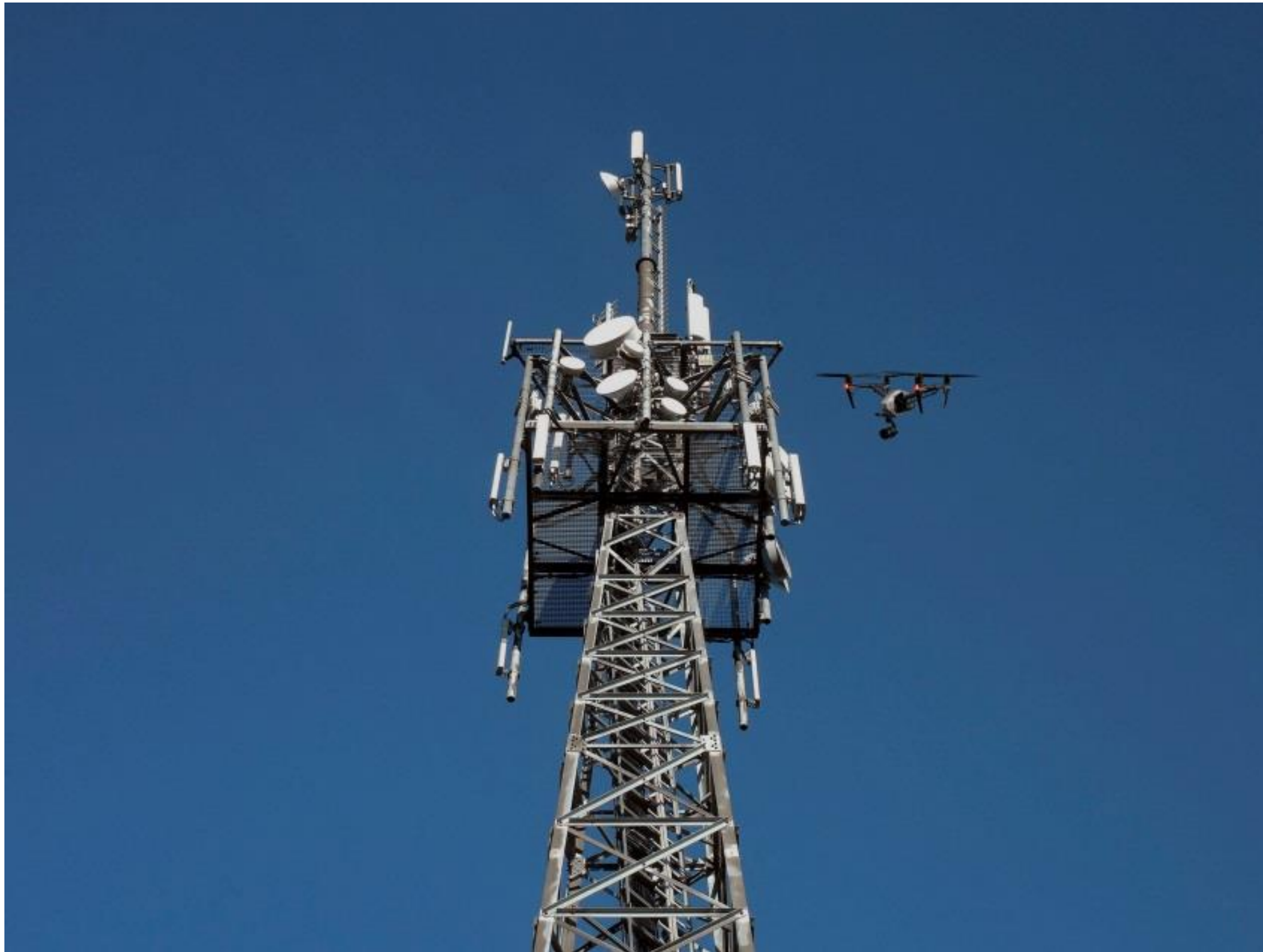


# MERCADO DA CONSTRUÇÃO CIVIL E O PAPEL DA GALVANIZAÇÃO

Jeferson Luiz Andrade

[jeferson@andraderezende.com.br](mailto:jeferson@andraderezende.com.br)





Telecomunicação





Silos





Pivôs de Irrigação



Portos





Pontes





Torres de transmissão



Energia Eólica





Postes





Segurança



Passarelas





Fixadores



Tubos

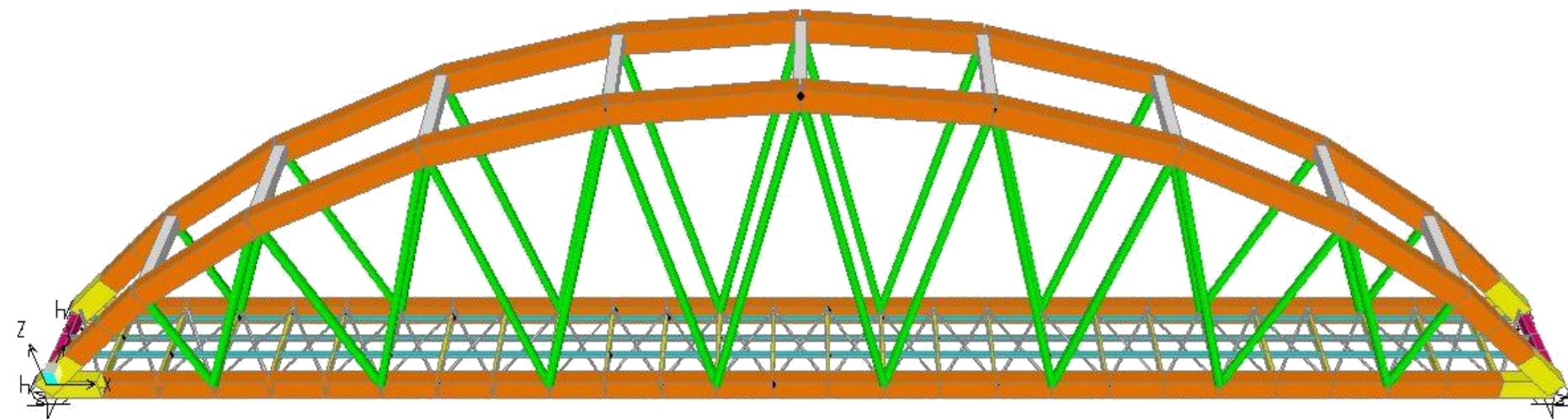
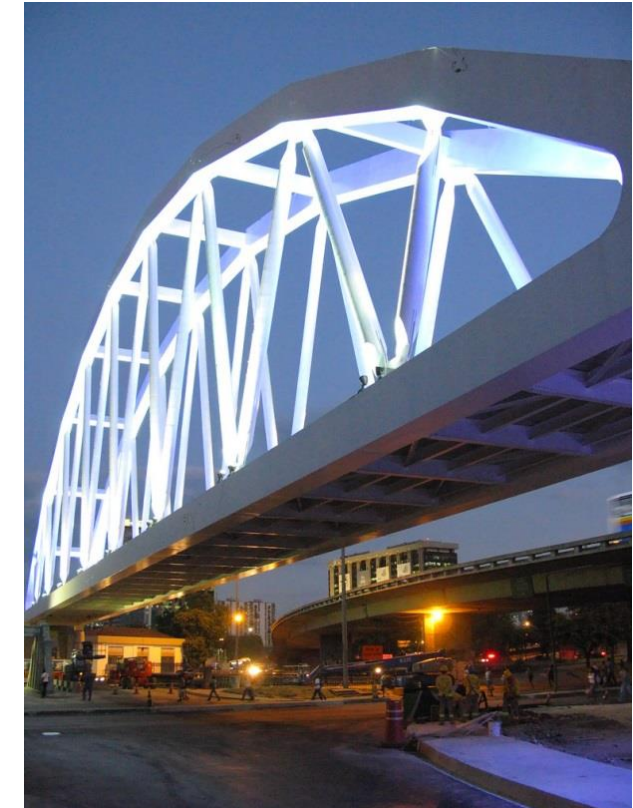




















## Ficha técnica

Capacidade total: 43.981 torcedores;  
Dimensões da cobertura: 215x42m;  
Arquitetura: Carlos Arcos Arquite(c)tura;  
Engenharia: Fhecor / Andrade Rezende;  
Det. da estrutura metálica: Andrade Rezende;  
Fabricação / Montagem: Brafer / SGE.

